

# SERIE SUB

## Submostrador Antiatraco

### Anti hold-up Safe

#### Meuble Antivol

Cumple con las directrices exigidas en la Orden Ministerial INT/317/2011, de 1 de febrero



Es la solución ideal para evitar los atracos en los establecimientos de venta al público. Dispone de un cajón con guías deslizantes, en cuya parte delantera incorpora una bandeja para la clasificación de billetes/monedas en la parte posterior, un sistema basculante para la evacuación del dinero al interior de la caja fuerte, en el momento en que se cierra el cajón.

Is the ideal solution to prevent robberies in retail establishments. It has a drawer with sliding guides, in whose front part there is a compartment for sorting banknotes and a tilting system on the backside for evacuating the money towards the inside safe.

Il s'agit de la solution idéale pour éviter les effractions dans les établissements de vente au public. Cette série dispose d'un tiroir avec des rails coulissants ; la partie avant présente un compartiment pour le tri des billets/monnaies et la partie arrière, un système basculant pour l'évacuation de l'argent à l'intérieur du coffre-fort au moment de la fermeture du tiroir.



SUB820E

- Puerta y marco de acero de 8 mm.
- Caja de acero de 3 mm. de espesor.
- Cajón superior con cerradura de gorgas y doble paletón.
- Bandeja clasificador de monedas/billetes en el cajón superior.
- Taladros de anclaje al suelo de Ø 10 mm.
- Acabado en pintura epoxi-poliéster polimerizada a 180 °C. Color Ral 5009 y Ral 7035.

- 8-mm thick steel door and frame.
- 3-mm thick steel body.
- Upper drawer with double-bitted lever mortise lock.
- Note classifier in top drawer.
- Ø10-mm. floor anchoring bolt-holes.
- Epoxy-polyester paint finish, polymerised at 180 °C. Colour Ral 5009 and Ral 7035

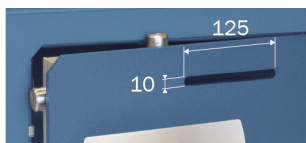
- Porte et cadre en acier de 8 mm.
- Coffre en acier de 3 mm. épaisseur.
- Tiroir supérieur avec serrure à gorges et double panneton.
- Plateau tri de pièces monnaies/billets dans le tiroir du haut.
- Trous de fixation au sol Ø 10 mm.
- Finition avec peinture époxy-polyester polymérisée à 180 °C. Couleur Ral 5009 et Ral 7035.



### Conexión mediante Smartphone

Smartphone connection

Connexion par Smartphone



### Buzón antipesca

Anti-fishing slot

Fente anti-pêche

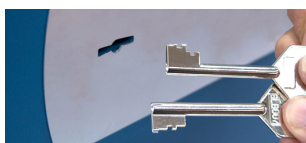


### Cajón superior

Upper drawer

Tiroir supérieur

## ACCESORIOS ACCESSORIES ACCESSOIRES



### Kit cerradura doble intervención

Two keys control kit

Kit serrure à double intervention

Modelo

Model

81400

Modèle



### Kit cerradura doble intervención

Two keys control kit

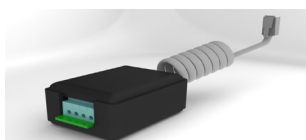
Kit serrure à double intervention

Modelo

Model

81500

Modèle



### Kit interface alarma

Alarm interface kit

Kit interface alarme

Modelo

Model

11400

Modèle



### Kit bloqueo de cajón

Drawer blocking kit

Kit de blocage du tiroir

Cumple con las directrices exigidas en la Orden Ministerial INT/317/2011, de 1 de febrero.

Modelo

Model

B80100

Modèle

Modelo Model Modèle														
SUB-800L	SUB800L	600	455	500	460	450	495	92	70	1	5	20	4	1
SUB-820L	SUB820L	600	455	500	235	450	495	52	78	-	5	20	4	2
SUB-800LL*	SUB800LL	600	455	500	460	450	495	92	70	1	5	20	4	1
SUB-820LL*	SUB820LL	600	455	500	235	450	495	52	78	-	5	20	4	2



**Llave de gorjas**  
6-lever mortise key  
Clé a 6 gorges

\* CON BUZÓN ANTIPESCA / ANTI-FISHING SLOT / FENTE ANTI-PÊCHE

Modelo Model Modèle														
SUB-800E	SUB800E	600	455	500	460	450	495	92	70	1	5	20	4	1
SUB-820E	SUB820E	600	455	500	235	450	495	52	78	-	5	20	4	2
SUB-800EL*	SUB800EL	600	455	500	460	450	495	92	70	1	5	20	4	1
SUB-820EL*	SUB820EL	600	455	500	235	450	495	52	78	-	5	20	4	2



**Llave de gorjas**  
6-lever mortise key  
Clé a 6 gorges

**Llave SOS**  
SOS key  
Clé de SOS

**Combinación electrónica**  
Electronic combination  
Combinaison électronique

\* CON BUZÓN ANTIPESCA / ANTI-FISHING SLOT / FENTE ANTI-PÊCHE