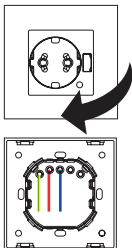


Instalar

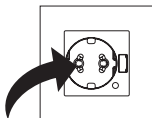
* **ADVERTENCIA:** asegúrese de que la unidad esté apagada antes de comenzar la instalación. Si tiene dudas sobre la instalación de este producto, contacte a un especialista.



1. Quitar la tapa.

2. Conexión del cable de tensión , neutro y de tierra al conector correspondiente.

— Cable de alta tensión — Cable neutral — Cable de tierra



3. Sujete la toma exterior a la pared con los tornillos, y vuelva a colocar la tapa.

Luz indicadora LED

Luz LED	Estado del dispositivo
Se ilumina en verde sólido	Conectado
Parpadea dos veces por segundo en verde	Configuración en modo EZ
Parpadea una vez cada dos segundos en verde	Configuración en modo AP

ES

Requisitos del sistema

- Smartphone / tablet con al menos iOS 8.0 o Android 5.0
- Router habilitado para WLAN (2.4 GHz)
- Aplicación TUYA Smart

Configurando el Toma de pared inteligentea través de la aplicación TUYA Smart

ES

1. Conecte su teléfono inteligente a la misma red wifi a la que desea conectar el Toma de pared.
2. Instale la aplicación **TUYA Smart** . Escanee el código de barras para descargar la aplicación desde Google Play Store (para Dispositivos Android) o la App Store para Iphone).

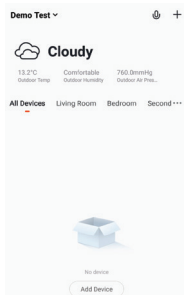


3. Crear un perfil
 - Abre la aplicación de **TUYA Smart** .

- Pulse Registro.
- Pulse **Acepto** para aceptar la política de privacidad.
- Elija su región seleccionando el **Código de País**.
- Ingrese su dirección de correo electrónico o número de teléfono y pulse **Continuar**.
- Ingrese el **código de confirmación** enviado a la dirección de correo electrónico o número de teléfono que proporcionó, y asigne una contraseña.
- Pulse **Añadir casa**.
- Ingrese su **nombre de casa** para asignar un nombre a su ubicación.
- Seleccione su **ubicación familiar** para definir la ubicación de sus dispositivos.
- Elija una **habitación** (por ejemplo, un dormitorio) en la que desea utilizar el dispositivo.
- Pulse **Hecho** para completar la creación del perfil.

ES

4. Configurando el Toma de pared inteligente



ES

- Pulse **Añadir dispositivo** o Toque el símbolo **+** en la esquina superior derecha de la aplicación.
- Pulse en la opción **Toma de pared**.
- Asegúrese de que el indicador LED está parpadeando.

Si el LED del Toma de pared inteligente no parpadea, mantenga presionado el botón de

encendido / apagado durante unos segundos hasta que el LED comience a parpadear.



Hay dos métodos de conexión WiFi:

ES

modo EZ (el LED parpadea rápidamente dos veces por segundo) y el modo AP (el LED parpadea lentamente una vez cada 2 segundos). La configuración predeterminada de este producto es el modo EZ.

Para cambiar entre el modo EZ y el modo AP, presione y mantenga presionado el botón ON / OFF. El estado del LED cambiará el patrón.

Modo EZ (método por defecto)

- Pulse para **confirmar** si el indicador parpadea rápidamente.

ES



Sólo se admite wifi de 2.4GHz.

- Introduzca la contraseña de WiFi y **confirmar**.
- La aplicación ahora buscará el Toma de pared inteligente y lo registrará en su cuenta.
- **Asigne un nombre** al Toma de pared inteligente y toque **Guardar** para confirmar.
- Asignar el Toma de pared inteligente a una habitación (opcional).
- Allocate the Smart Wall Socket to a room (optional).
- Pulse Hecho para completar la conexión del Toma de pared inteligente.

Enhorabuena, ya ha configurado el conector inteligente para usar con la aplicación.

Modo AP (método alternativo)

- Toque **Confirmar** si el indicador parpadea lentamente.



Sólo se admite wifi de 2.4GHz.

ES

- Introduzca la contraseña de WiFi y confirmar.
- Pulse **Conectar ahora** y seleccione el **punto de acceso** del Toma de pared inteligente "NVS-xxxx" para conectarse.

< Add Device

Enter Wi-Fi Password

Only 2.4 GHz Wi-Fi networks are supported

Wi-Fi Name

The mobile phone is not connected to Wi-Fi.

Password

Confirm

- Volver a la aplicación y ahora buscará el Toma de pared inteligente y lo registrará en su cuenta.
- Asigne un **nombre** al Toma de pared inteligente y toque **Guardar** para confirmar.
- Asignar el Toma de pared inteligente a una **habitación** (opcional).
- Pulse **Hecho** para completar la conexión del Toma de pared inteligente.

ES

Enhorabuena, ya ha configurado el conector inteligente para usar con la aplicación.

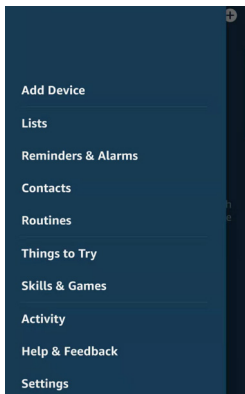


Si la instalación no se realiza correctamente, reinicie la aplicación y vuelva a intentarlo.

Conecte el Toma de pared inteligente a Amazon Alexa

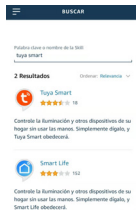
- Inicie la aplicación **Alexa**.

ES



- Haga clic en el botón  en la esquina superior izquierda.

- Clic **Skills y juegos.**
- Busque el Skill de **TUYA Smart** .
- Pulse en el Skill de **TUYA Smart** .



ES

- Pulse **Activar..**
- Ingrese su **cuenta** y **contraseña** de la aplicación de TUYA Smart, luego toque **Vincular ahora.**
- Pulse Authorise.
- Ahora su cuenta de TUYA Smart está vinculada a Amazon alexa.
- Pulse **DESCUBRIR DISPOSITIVOS** para vincular el Toma de pared inteligente con Alexa.

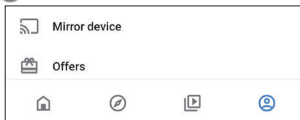
Ahora puedes decir "Alexa, enciende Toma de pared inteligente".


Conecta el Toma de pared inteligente a Google Assistant

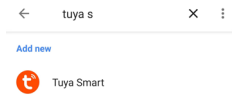
- Inicie la aplicación Google Home .

ES


- Pulse  botón.



- Pulse **Configuración**.
- Pulse Asistente y control de casa.
- Pulse  botón en la parte inferior derecha..
- TUYA Smart casa acción y tócala.



- Ingrese su cuenta y **contraseña** de la aplicación de **TUYA Smart** , luego toque **Vincular ahora**.
- Pulse **Authorise**.

- Ahora su cuenta de TUYA Smart está vinculada a Google Assistant. Ahora todos los dispositivos inteligentes en su cuenta de TUYA Home también estarán en la aplicación de  Google home.

Ahora ya puede decir "OK google, enciende el Toma de pared inteligente."

Solución de problemas

1. Configuración

- Asegúrese de que el Toma de pared inteligente esté en modo de configuración. ES
El indicador LED debería estar parpadeando.
- Asegúrese de que su red sea de 2.4GHz. Si su Router tiene 2.4GHz y 5GHz, intente deshabilitar 5GHz mientras configura el Toma de pared inteligente. Después de la configuración, puedes habilitar 5GHz nuevamente.
- Si el Envhufe Inteligente está en modo EZ, inténtelo con el modo AP.
- Habilitar la función de difusión del enrutador.
- Configure el método de autorización WiFi del Router como WPA2-PSK y el tipo de cifrado como AES, o establezca ambos como automático.
- El modo inalámbrico del enrutador no se puede configurar solo en 802.11n.

- Reinicie el Toma de pared inteligente y vuelva a configurarlo.

2. Toma de pared inteligente está desconectado.

ES

- Por favor, restaure e enchufe y vuelva a configurarlo.

3. Alexa no puede encontrar el Toma de pared inteligente.

- Por favor, intente deshabilitar la habilidad de Woon en casa y habilitarla nuevamente.

Tech support:info@nivianhome.com

Restaurar la configuración de fábrica

- Seleccione el Smart Wall Socket en la lista de dispositivos.
- Pulse el botón  para abrir el menú de configuración para el Toma de pared inteligente.
- Pulse **Restaurar valores predeterminados del fabricante** y toque **Confirmar** en la ventana emergente.
- Cuando se hayan restablecido los ajustes de fábrica, el LED de estado parpadeará. El Toma de pared inteligente se ha restablecido y está listo para conectarse a una red nuevamente.

ES