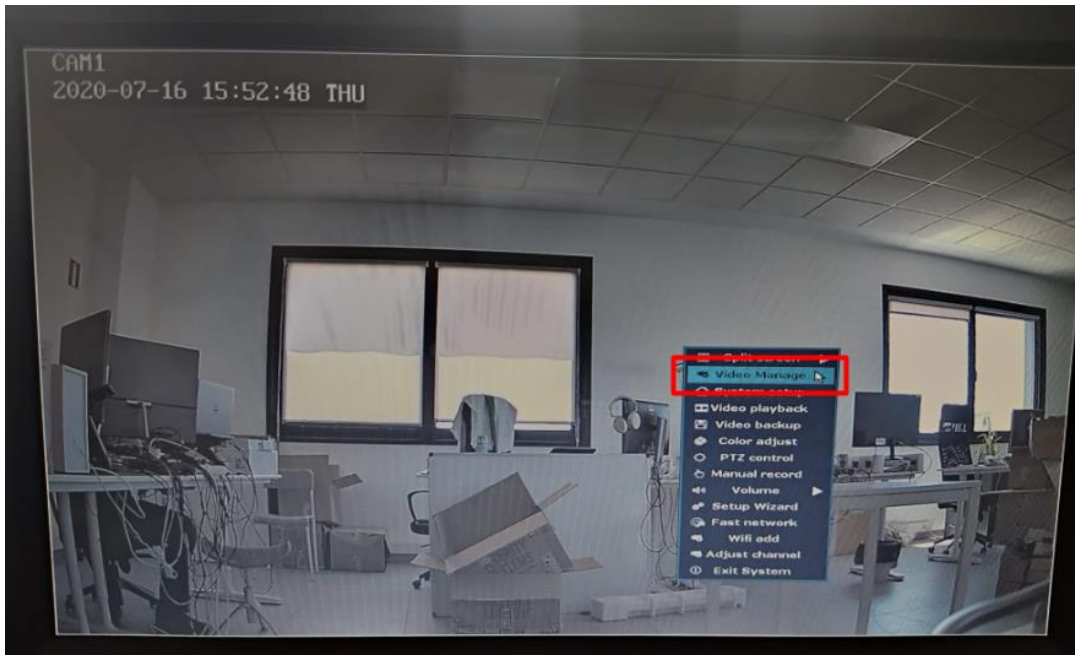


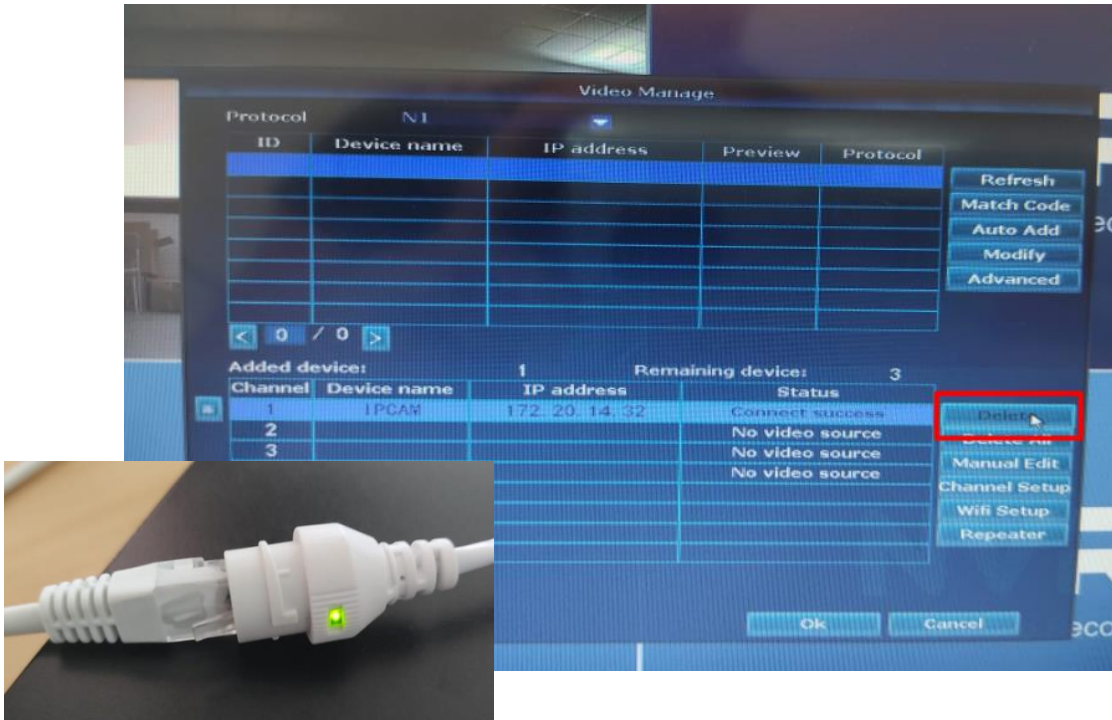
## CONFIGURACIÓN DE CÁMARAS DE LOS KIT WIFI POR CABLE

### a) Configuración automática:

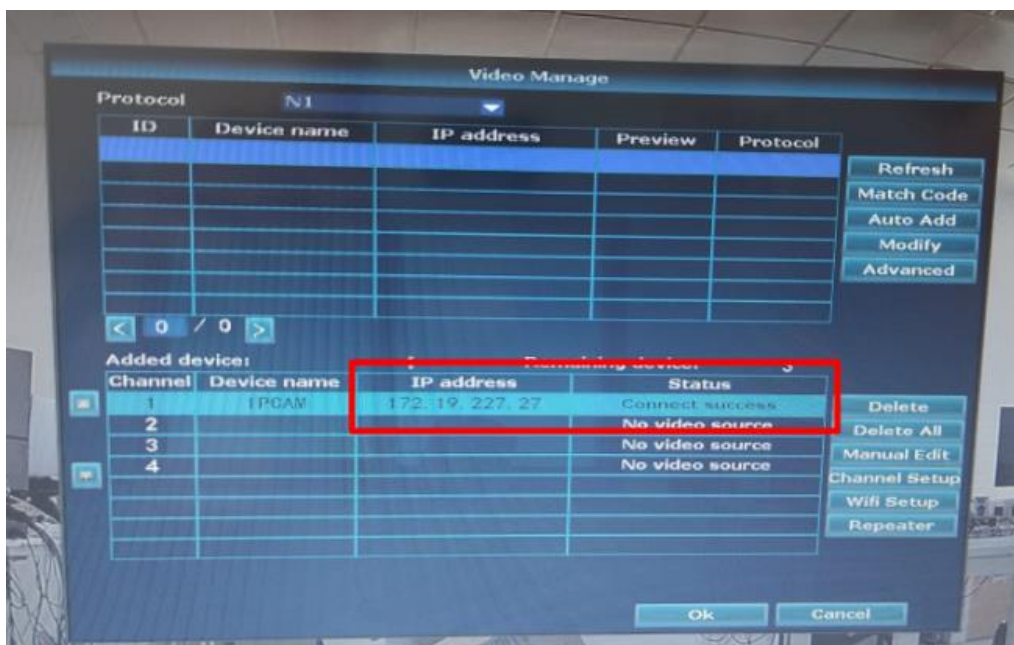
1. Las cámaras se encuentran pre-configuradas para conectarse por WiFi a través de un protocolo propio con el grabador, de tal forma que se pueden visualizar de forma prácticamente instantánea. Para configurar la **conexión por cable** a la red → *botón derecho* → “Video Manage”



2. Como se observa en la imagen siguiente, la cámara se encuentra añadida por WiFi por defecto (la dirección IP que adquiere es diferente a nuestra red, en este caso 172.20.x.x). En este punto se borra la configuración de red actual de la cámara → “Delete” y se conecta físicamente al cable de red:



- Una vez conectada la cámara a la red por cable, el sistema debe identificar esta nueva conexión → "Refresh". Aparecerá la cámara para ser añadida con una dirección IP perteneciente al mismo rango donde tenemos conectado el NVR (en este caso 172.19.x.x):



**NOTA:** en ocasiones el NVR no identifica de forma instantánea esta nueva configuración, por lo que se recomienda hacer ON/OFF con el propio cable de red y de nuevo → "Refresh".

## b) Configuración manual

Si el sistema no identifica la nueva conexión de forma automática, el usuario puede modificar los parámetros de red una vez que la cámara esté conectada físicamente por cable a la red, de tal forma que antes de añadirla, se esta establezca una dirección IP de acuerdo a la misma red donde se encuentra el NVR → "Modify" → "IP address"

